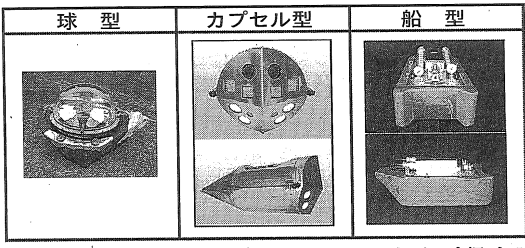


上水工業用水などの老朽度点検

長水路トンネル調査技術協会は、水路トンネル調査ロボットを用いた上水工業用水、農業用水などの内部検査事業を企画する。このロボットは、トンネル内の水流に乗って上流から下流へと移動。搭載したテレビカメラや映像記録装置で、内部の老朽度や破損をチェックし、屈曲部のある長距離水路トンネルでも利用可能という。要求される精度に応じて、機器を用意。道庁は岡三リブツ北海道支店が営業推進する。

ロボット用い内部検査



3機種用意した水路トンネル調査ロボット

長水路トンネル調査技術協会

同協会は、事務局を務める5社で構成し、9月に設立した。ロボットは、手綱(ケーブル)を伴わないシステム構造で、水路内を単体で流す。内蔵したカメラやセンサーで、破損や老朽度を撮影する。ロボットは、手綱(ケーブル)を伴わないシステム構造で、水路内を単体で流す。内蔵したカメラやセンサーで、破損や老朽度を撮影する。

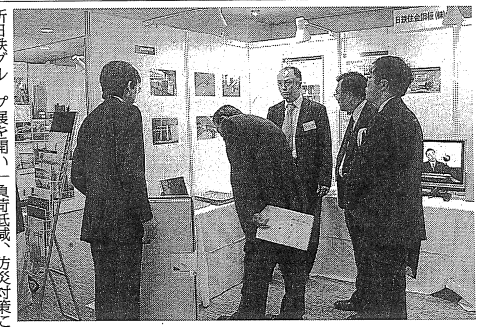
空間への彩り提案

遠藤照明が展示会

遠藤照明(本社大阪)の新作と、意匠照明提案。家具は、普及価格帯の製品から高級品まで幅広い層をターゲットに、住宅や業務用施設で照明とインテリア空間への提案も推進し、「2万のアイデア」を提案する。

北海道新日鉄グループ展

豊富な商品カアピール 省エネ製品など一堂に



各社の一押し製品を展示し、来場者にPRした

新日鉄北海道支店と関連企業約10社が、札幌グランドホテルで北海道向け展示会を開いた。安全・環境・エネルギーをテーマに、省エネや環境対策に貢献する製品を紹介し、豊富な商品カアピールした。新日鉄のグループ企業は、省エネや環境対策に貢献する製品を紹介し、豊富な商品カアピールした。

調査可能なトンネル断面は全機種1.0×1.0mから、球型タイプは3.0×3.0m程度まで、船型タイプは4.0×4.0m程度まで対応する。適用水深は最小で30m、最大で約100m。調査時間は約10分程度で、使用前後に流し水を確認してから上流からロボットを流す。回収は、下流出口に単管パイプなどで補足ネットを張ってキャッチする。調査途中に移動が滞った場合は、可能な範囲でトンネル内の水位を変動して回収を試みる。調査可能なトンネル断面は全機種1.0×1.0mから、球型タイプは3.0×3.0m程度まで、船型タイプは4.0×4.0m程度まで対応する。

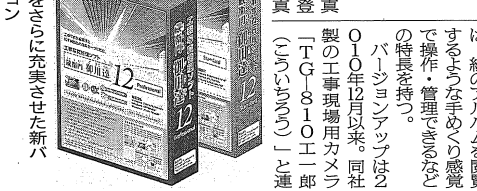
的注設



「蔵衛門 御用達」の新バージョン登場

イメージパス 25日に発売

オリエンタルメディアの「蔵衛門 御用達」は、25日にイメージパスから発売される。御用達シリーズの新バージョンで、写真の整理や管理に関する現場での作業を軽減させる新たな機能を搭載した。NECソフト(本社、東京)、ルクレ(同、札幌)と共同開発している。イメージパスは、写真情報と写真データを一元管理できる。蔵衛門 御用達シリーズは、写真の整理や管理に関する現場での作業を軽減させる新たな機能を搭載した。



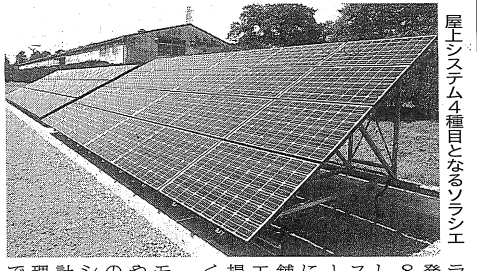
は、紙のアルバムを閲覧するよりも早く、感覚的に操作できる。蔵衛門 御用達シリーズは、写真の整理や管理に関する現場での作業を軽減させる新たな機能を搭載した。NECソフト(本社、東京)、ルクレ(同、札幌)と共同開発している。イメージパスは、写真情報と写真データを一元管理できる。

球場



店舗や病院に提案

屋上用太陽光発電システム 日立機材の「ソーラエ」



日立機材(本社東京)は、15日、公共・農用の太陽光発電システム「ソーラエ」を提案する。業務をワンストップで実施。これまでに培った建築部材の設計・施工技術や、先行販売している屋上システムの防水・緑化技術との組み合わせにより、最適なシステムを提供できる。ソーラエは、屋上用太陽光発電システム。日立機材(本社東京)は、15日、公共・農用の太陽光発電システム「ソーラエ」を提案する。

ソーラエは、屋上用太陽光発電システム。日立機材(本社東京)は、15日、公共・農用の太陽光発電システム「ソーラエ」を提案する。業務をワンストップで実施。これまでに培った建築部材の設計・施工技術や、先行販売している屋上システムの防水・緑化技術との組み合わせにより、最適なシステムを提供できる。

リート高圧管

錆性を考えるなら

φ250管ならば推定75m/日
φ600の管は55m/日施工可

安定した品質と施工レベルをお約束します。

断熱工事を通じ、地球環境にも貢献しています。

当組合はウレタン断熱工事を通じ、CO₂の削減や省エネルギーの実現、ノンフロン化等、常に国の政策に沿って事業を推進しております。当組合では、安定した品質と施工レベルを維持していくため、組合統一の「施工計画書」を策定しており、組合員企業の「自主審査」、「品質保証制度」を含めた施工管理体制にも今後一層努力していく所存です。

※ウレタン断熱吹付責任施工設計価格表のご請求を申し受けます。

「おこまり相談・解決窓口」開設

当組合は「おこまり相談・解決窓口」を開設しました。

- ① 寒くてこまっている
- ② 暑くてこまっている
- ③ 結露してこまっている
- ④ 雨・風の音・雑音でこまっている

こんなお悩みをお持ちの方は、調査、アドバイス、お悩み解決のお手伝いを致します。ご相談はすべて無料です。お気軽にご相談下さい。受付はメールまたは電話でお願い致します。

ホームページ <http://www.urekkyo.jp>
E-mail kita@urekkyo.jp